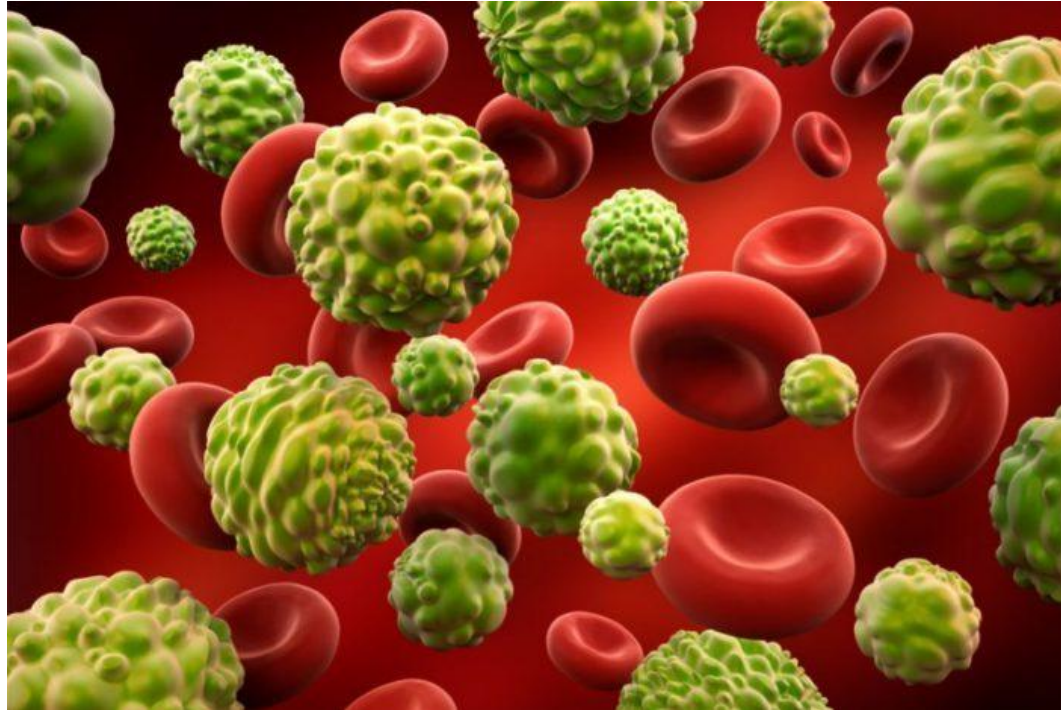


The background of the slide is a microscopic image showing several red blood cells (erythrocytes) and a network of fine, pinkish-purple fibers, possibly representing a blood vessel or a cellular structure. The red blood cells are biconcave and have a reddish hue. The fibers are thin and interconnected, forming a mesh-like pattern.

# DETEKSI DINI LEUKIMIA PADA ANAK

*Ns. YUNINGSIH, M.Kep*

# LEUKIMIA



- Kanker darah
- Proliferasi sel leukosit yg abnormal, ganas sering disertai bentuk leukosit yang lain daripada normal dengan jumlah yang berlebihan sehingga dapat menyebabkan kegagalan sumsum tulang dan sel darah putih sirkulasinya meninggi.

# TANDA GEJALA

1

Rentan terkena infeksi

2

Sering berdarah dan memar

3

Darah sukar membeku

4

Anemia

5

Pembesaran kelenjar getah bening

6

Sering mimisan, peradangan pada gusi

# ETIOLOGI

- 1 Umur, Jenis kelamin dan ras
- 2 Faktor genetik
- 3 Terpapar sinar radio aktif
- 4 Zat kimia ( benzene, arsen, pestisida, kloramfenikol, fenilbutazon )
- 5 Merokok

# JENIS-JENIS

1

## Leukimia Limfositik Akut ( LLA )

Anemia, (mudah lelah, letargi, pusing, sesak, nyeri dada ) infeksi dan perdarahan

2

## Leukimia Mielositik Akut (LMA )

Mudah lelah, perdarahan, penurunan kesadaran, sesak nafas, gangguan metabolisme : hiperurisemia, dan hipoglikemia

3

▶ Leukimia Limfositik Kronik ( LLK )

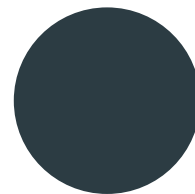
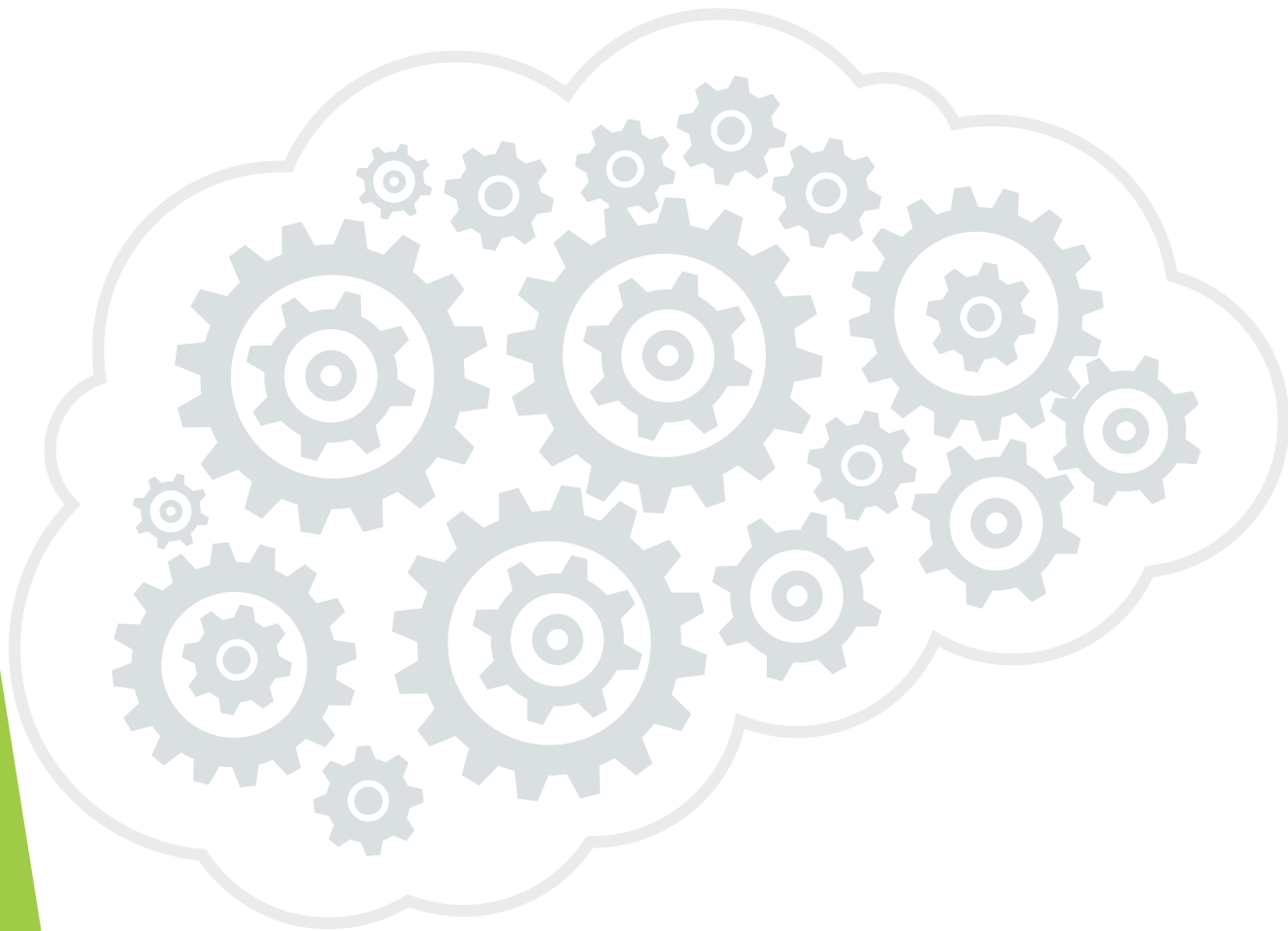
- Limfadenopati
- Penurunan berat badan
- Kelelahan
- Demam
- Keringat malam

4

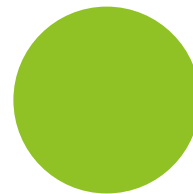
## Leukemia Granulositik Kronik

- Ada 3 fase : Kronik , akselerasi dan krisis blas
- Kronik : hipermetabolisme, merasa cepat kenyang akibat desakan limpa dan lambung. Penurunan berat badan.
- Akselerasi : anemia bertambah berat, petekie, ekomosis, demam dan infeksi

# PEMERIKSAAN PENUNJANG



Pemeriksaan sumsum  
tulang



Pemeriksaan darah tepi

# PENATALAKSANAAN

Kemoterapi

Radio terapi



Transplantasi sumsum tulang

Terapi suportif.



The background of the slide features a microscopic view of red blood cells and a network of fibers, possibly representing a biological or medical theme. The red blood cells are shown in various orientations, some in focus and others blurred. The fibers are a complex, interconnected network of thin, reddish lines. The overall color palette is dominated by reds and greens, with a central green band containing the text.

**THANK YOU**